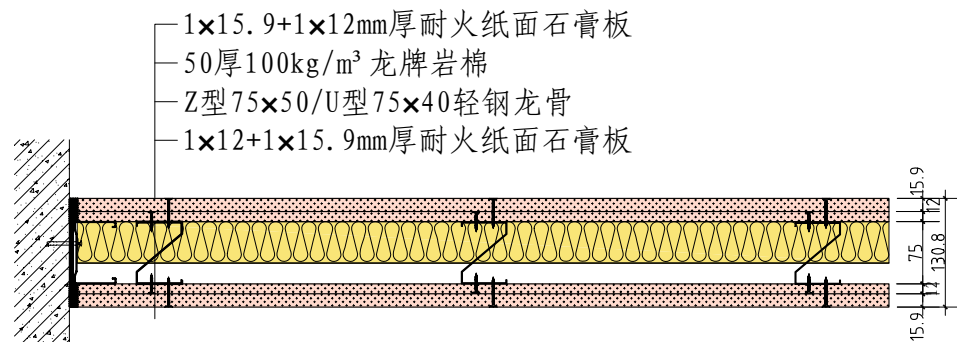
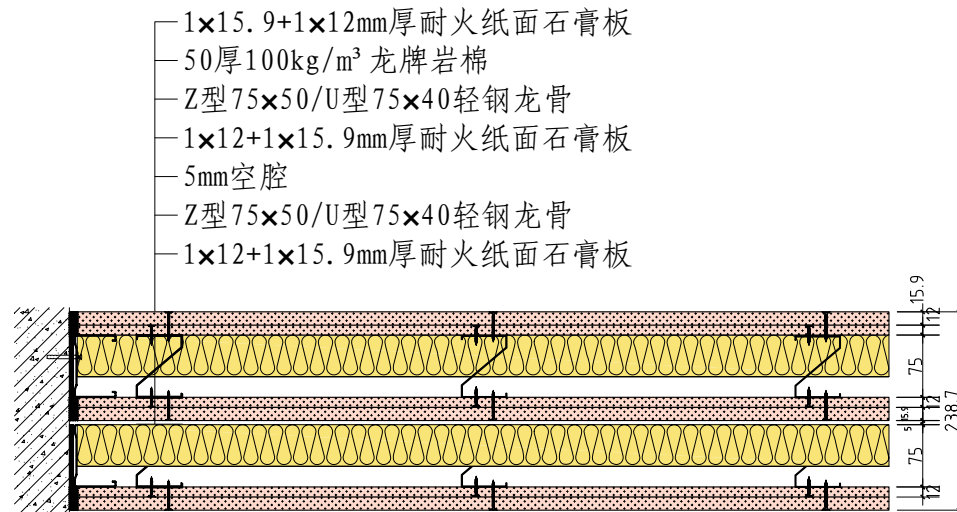


隔声墙系统-单排Z型龙骨结构示意图



① Z75龙骨隔墙平面图  
耐火极限2小时，隔声STC56dB，单重53kg/平米

注：可用于隔声较高的房间隔墙。



② Z75龙骨隔墙平面图  
耐火极限2小时，隔声STC57dB，单重83.7kg/平米

注：可用于隔声较高的播音室、机房等隔墙。

	高隔声墙（Z75龙骨）			图集号
	审核	校对	设计	页